

agosto 2024



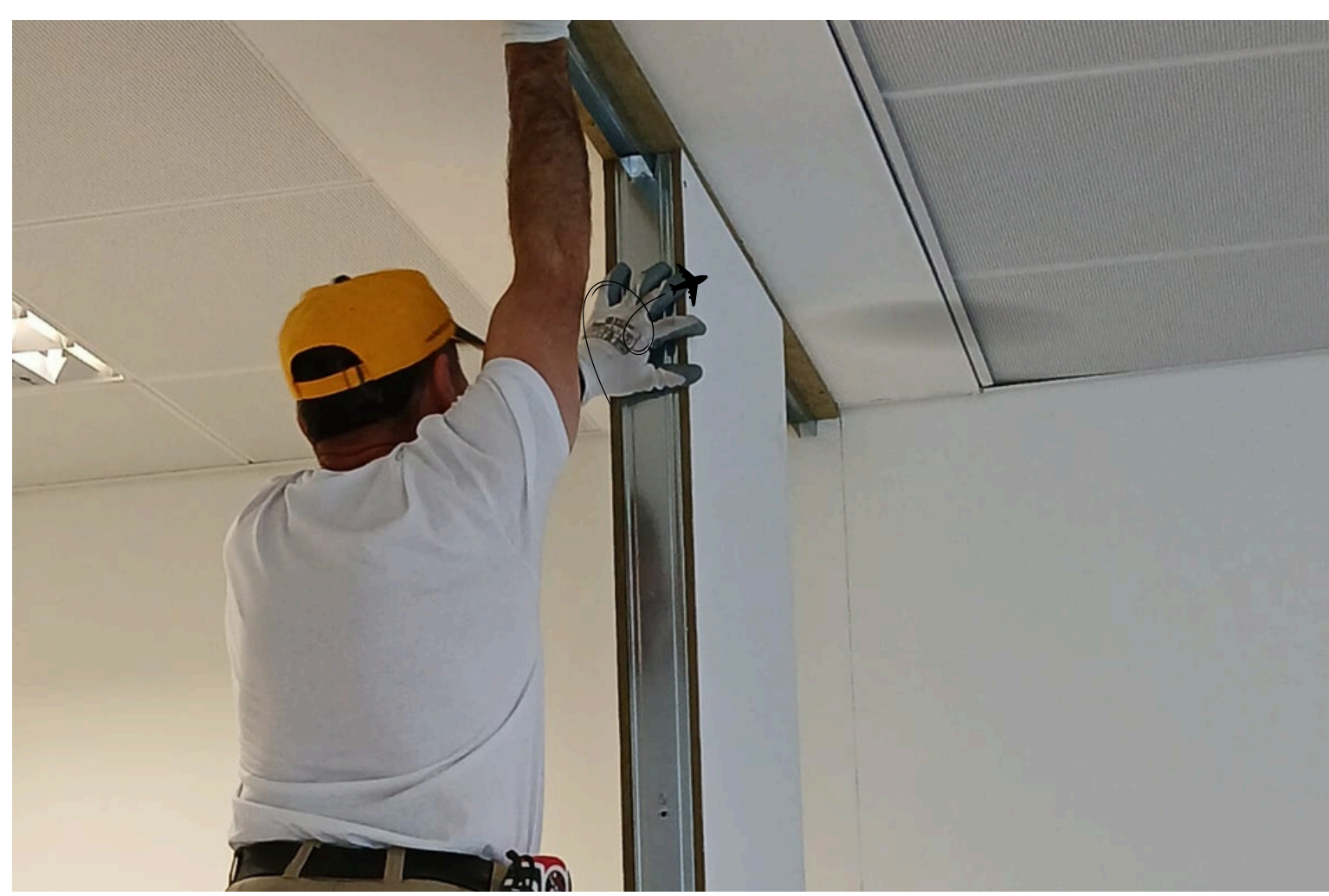
CarboBasalt
Composites

lifeRock | group

1º PAINEL montado EM PORTUGAL

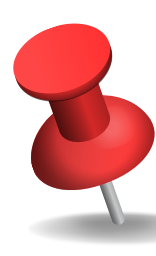


O 1º painel EasyPan® 100 montado em Portugal foi em junho no nosso showroom. A nossa equipa técnica fez um excelente trabalho na instalação do EasyPan® 100 e provou que de facto, é um produto rápido e fácil de montar. Venha ver a primeira parede de Portugal instalada com os nossos painéis!



EASYPAN® 100

www.carbobasalt-composites.pt



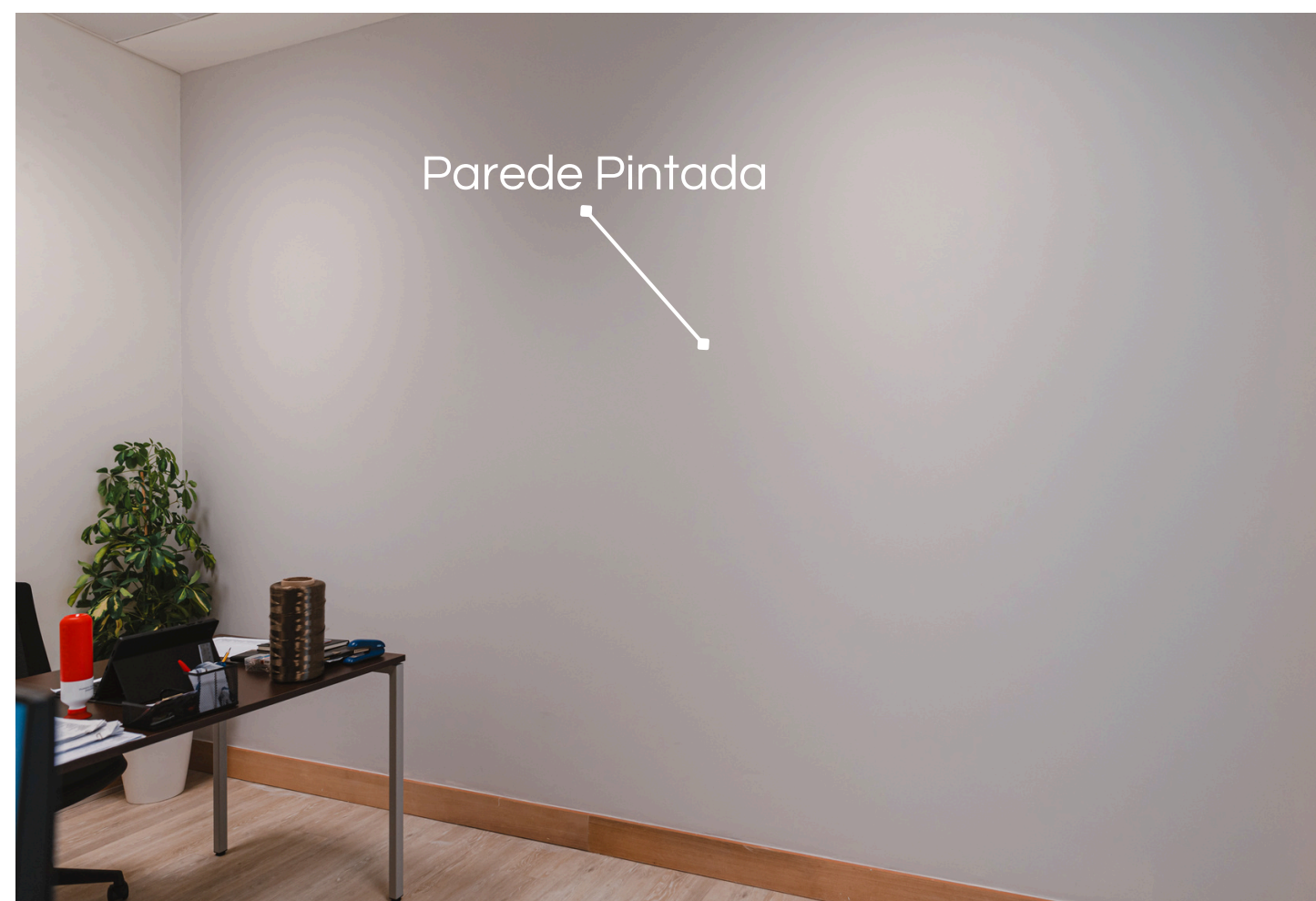
Siga-nos nas redes sociais:    

CONFORTO, SEGURANÇA, SUSTENTABILIDADE



A tecnologia utilizada na produção dos nossos produtos potencia as características do Basalto assim como a construção modular que é mais rápida e leve. Todos os nossos produtos foram criados para agilizar processos da construção a seco e melhorar a vida das pessoas.

O EasyPan® 100 surge como um alívio não só para quem faz a montagem, como também para as pessoas que vão viver com as nossas paredes. As características do nosso produto prime permitem que levemos uma vida com mais conforto, segurança, privacidade e ainda mais sustentável.



De 2ª a 6ª feira Tel.: 218 275 903 | 932 696 248
R. Centro Empresarial Bloco A Lote 13 Esc. A-01, 2710-692

QUINTA DA BELOURA, Sintra

Encerrado de 16 a 30 de agosto



Showroom:

august 2024



CarboBasalt
Composites

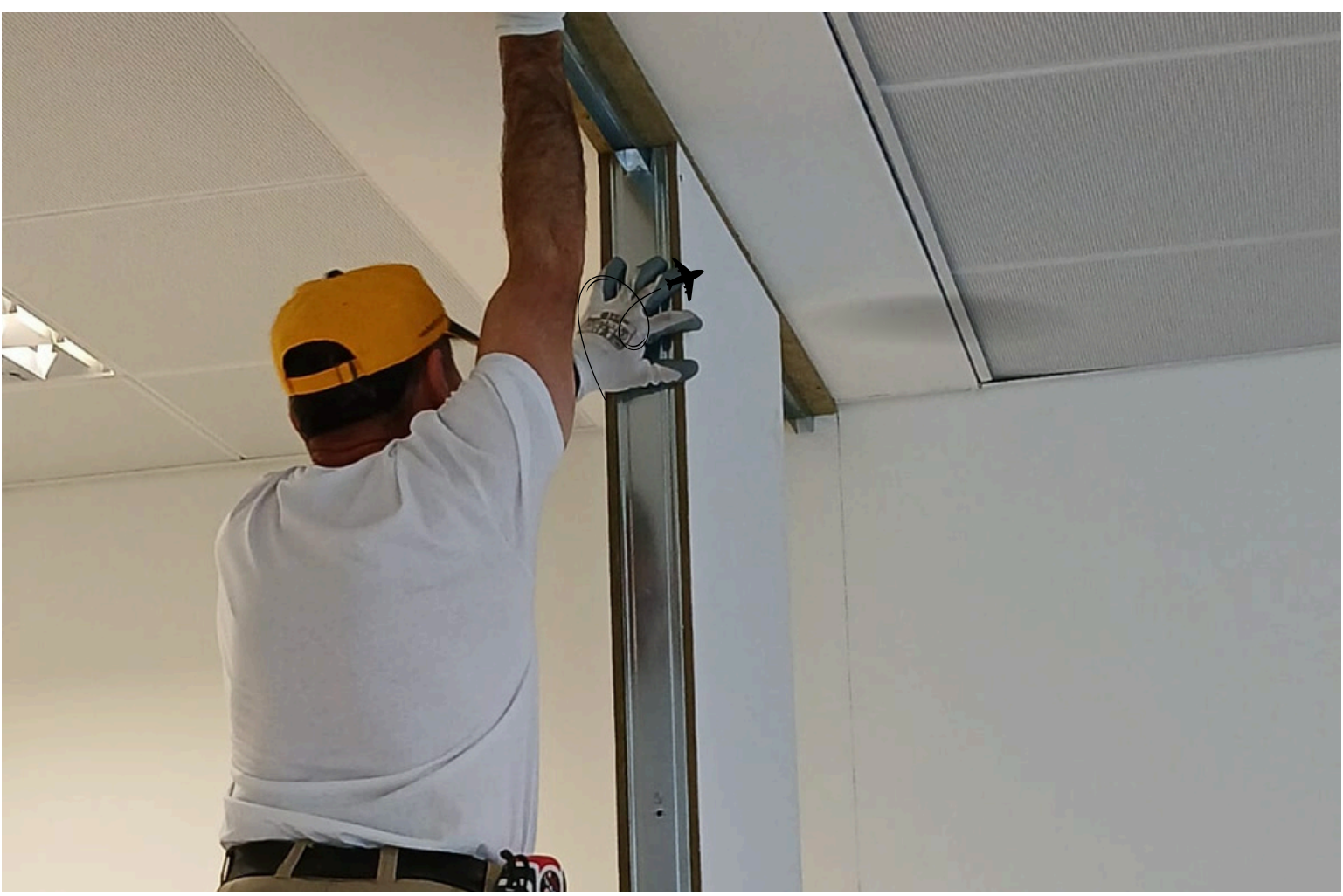
lifeRock | group

1ST PANEL

assembled IN PORTUGAL

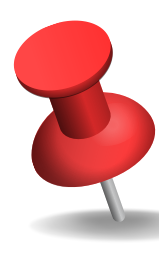


The first EasyPan® 100 panel assembled in Portugal was installed in June in our showroom. Our technical team did an excellent job installing EasyPan® 100 and proved that it is indeed a quick and easy product to assemble. Come see the first wall in Portugal installed with our panels!



EASYPAN® 100

www.carbobasalt-composites.pt



Follow us on social media:    

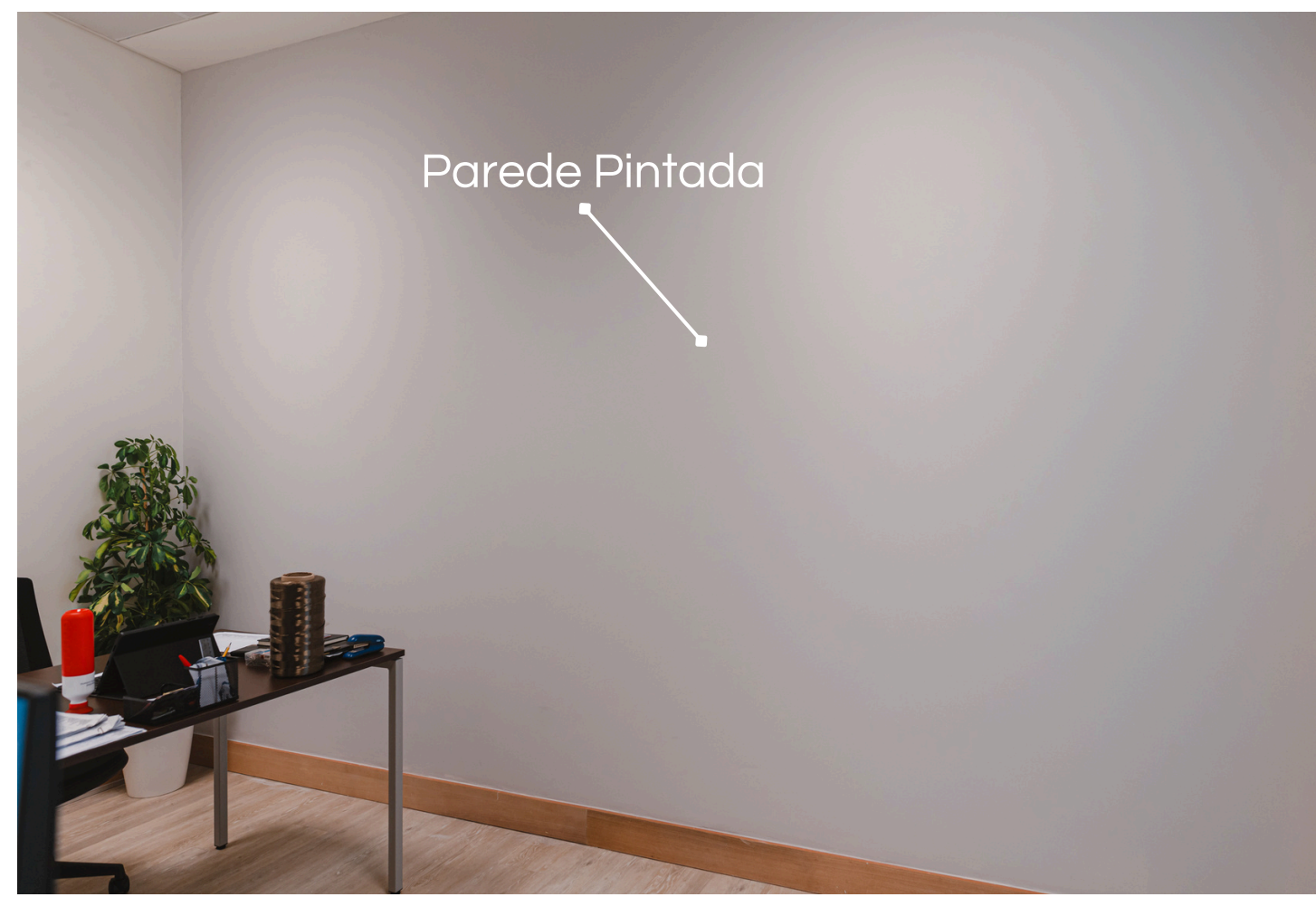
COMFORT, SAFETY, SUSTAINABILITY



The technology used in the production of our products enhances the characteristics of basalt, as well as modular construction, which is faster and lighter. All of our products have been created to streamline dry construction processes and improve

people's lives.

EasyPan® 100 is a relief not only for those who assemble it, but also for the people who will live with our walls. The characteristics of our prime product allow us to live a more comfortable, safe, private, and even more sustainable life.



Monday to Friday Tel.: 218 275 903 | 932 696 248

Resarial Bloco A Lote 13 Esc. A-01, 2710-692

QUINTA DA BELOURA, Sintra
Closed from August 16 to 30

Showroom:

